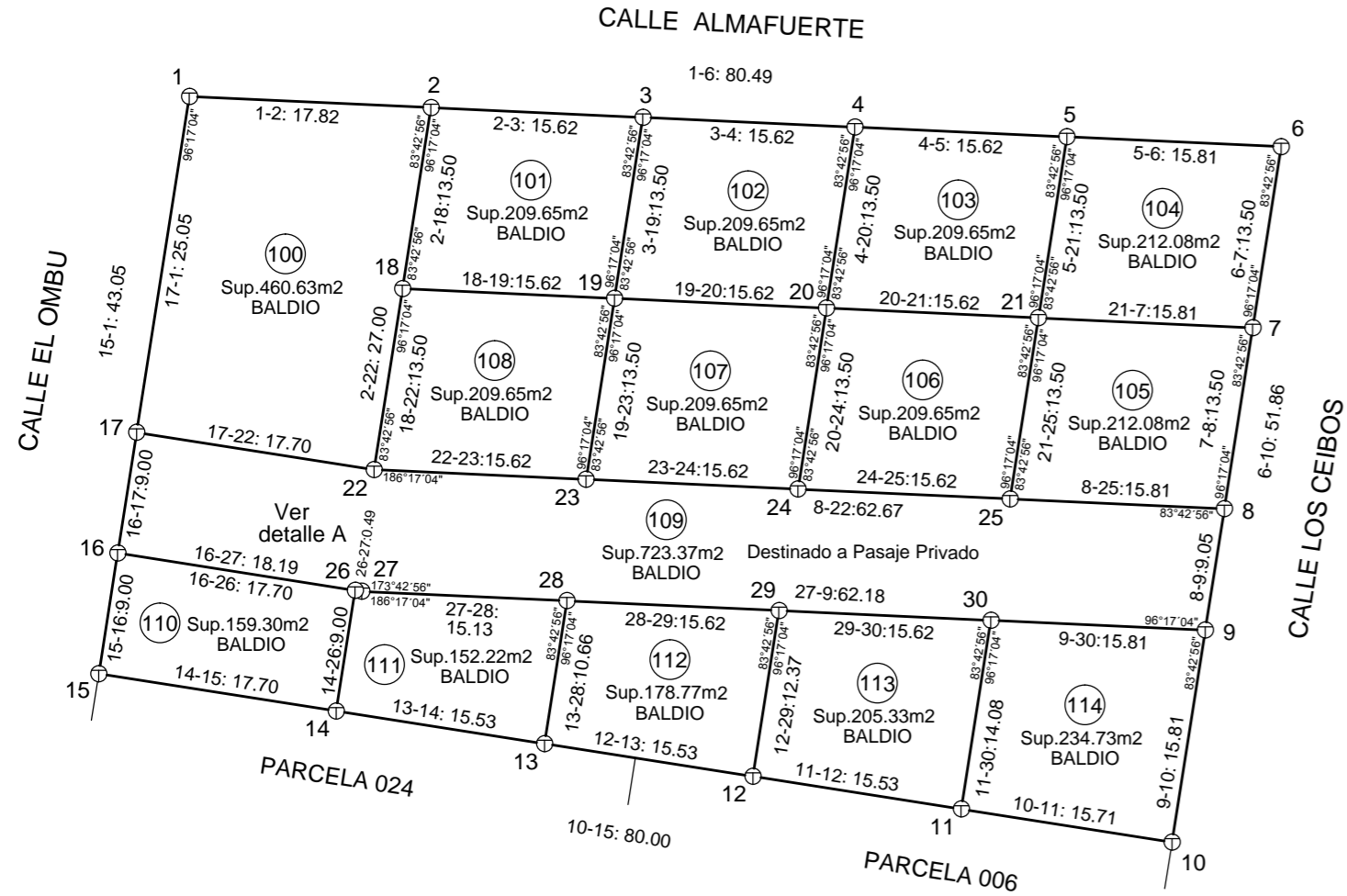
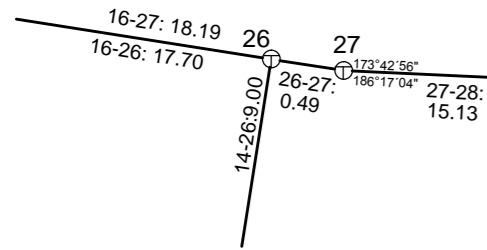


MENSURA, UNION Y SUBDIVISION

ESCALA: 1:500



DETALLE A



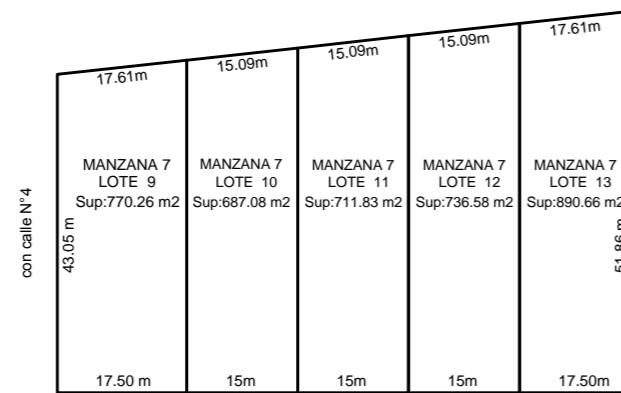
INTERPRETACION DE LA UNION

Escala: 1:1000

M^oF^oR^o 1.565.292 M^oF^oR^o 1.565.329 M^oF^oR^o 1.565.338 M^oF^oR^o 1.565.351 M^oF^oR^o 1.565.561

SIMBOLOGIA

- POSTE DE MADERA
- ESTACA DE HIERRO
- ALAMBRADO DE HILOS
- MURO
- LIMITE DE PROPIEDAD
- N° LOTE

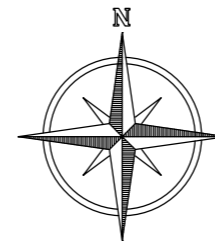
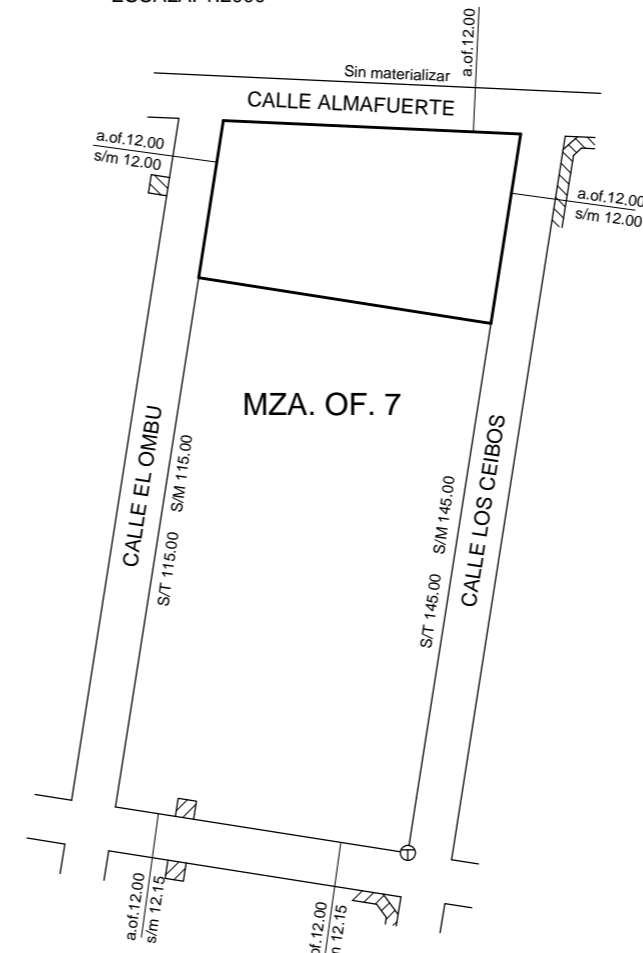


REGISTRO DE SUPERFICIES

Sup. s/Títulos	3796.41 m ²	DIFERENCIA:	
Sup. s/Mensura, Unión y Subdivisión	3796.41 m ²	0.00 m ²	
LOTE	SUPERFICIE	SUP. CUB	OBSERVACION
100	460.63 m ²	0.00 m ²	BALDIO
101	209.65 m ²	0.00 m ²	BALDIO
102	209.65 m ²	0.00 m ²	BALDIO
103	209.65 m ²	0.00 m ²	BALDIO
104	212.08 m ²	0.00 m ²	BALDIO
105	212.08 m ²	0.00 m ²	BALDIO
106	209.65 m ²	0.00 m ²	BALDIO
107	209.65 m ²	0.00 m ²	BALDIO
108	209.65 m ²	0.00 m ²	BALDIO
109	723.37 m ²	0.00 m ²	BALDIO PASAJE PRIVADO
110	159.30 m ²	0.00 m ²	BALDIO
111	152.22 m ²	0.00 m ²	BALDIO
112	178.77 m ²	0.00 m ²	BALDIO
113	205.33 m ²	0.00 m ²	BALDIO
114	234.73 m ²	0.00 m ²	BALDIO
TOTAL	3796.43 m²	0.00 m²	

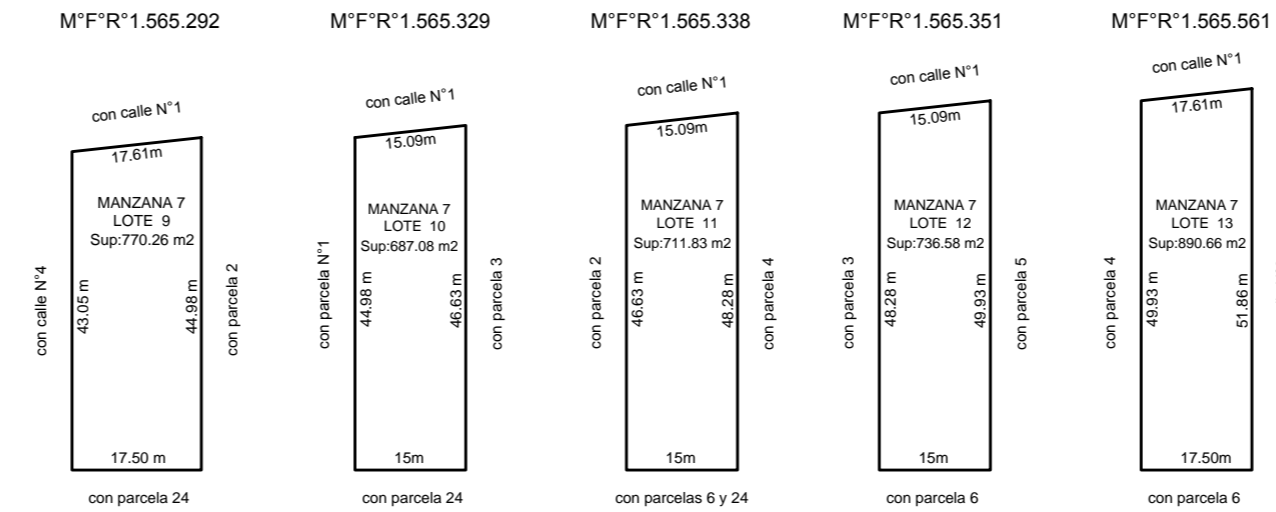
UBICACION

ESCALA: 1:2000



CROQUIS SEGUN TITULOS

Escala: 1:1000



Plano de: **MENSURA, UNION Y SUBDIVISION** Foja:

Titular Registral:

MUNICIPALIDAD DE ESTACION JUAREZ CELMAN

UBICACION	TITULOS		CATASTRO		NOMENC. CATASTRAL	
	Dpto.	Ped.	Municip.	Lugar o barrio:	Prov.	Munic.
DOMINIO	COLON	CONSTITUCION	ESTACION JUAREZ CELMAN	VILLA LOS LLANOS	13	03
			FERROCARRIL MANUEL BELGRANO		60	
			SECCION NORTE	Calle y N°: EL OMBU esq. ALMAFUERTE	01	01
			Manzana: 7	Lote: 9,10, 11, 12 y 13	002	002
				esq. LOS CEIBOS	001,002,003,004 y 005	001,002,003,004 y 005
MATRICULA FOLIO REAL			PROPIEDAD N°			
1.565.292			13-03-3073460-5			
1.565.329			13-03-3073461-3			
1.565.338			13-03-3073462-1			
1.565.351			13-03-3073463-0			
1.565.561			13-03-3073464-8			

Antecedentes consultados: Plano G-725 archivado en la D.G.C, Parcelario Municipal.-

Observaciones: Los ángulos no consignados miden 90°0'00"-
 Todas las medidas lineales están expresadas en metros y las de superficie en metros cuadrados.-
 Plano conforme Res. 1/2015.-
 Los muros no indicados tienen un espesor de 0.15m.-
 La parcela 109 destinada a Pasaje Privado será escriturada en condominio entre las parcelas 105, 106, 107, 108, 111, 112, 113 y 114.

Certifico haber realizado y amojonado el trabajo en el terreno, finalizando las operaciones con fecha 01/06/2019.-

TITULAR

PROFESIONAL

EXP. PROV.:

Fecha de visacion: